

Krigsårene på Ås og tiden etter frigjøringen

Astrid Klokk

Pensjonistakademiet Campus Ås

6. mai 2015

1938



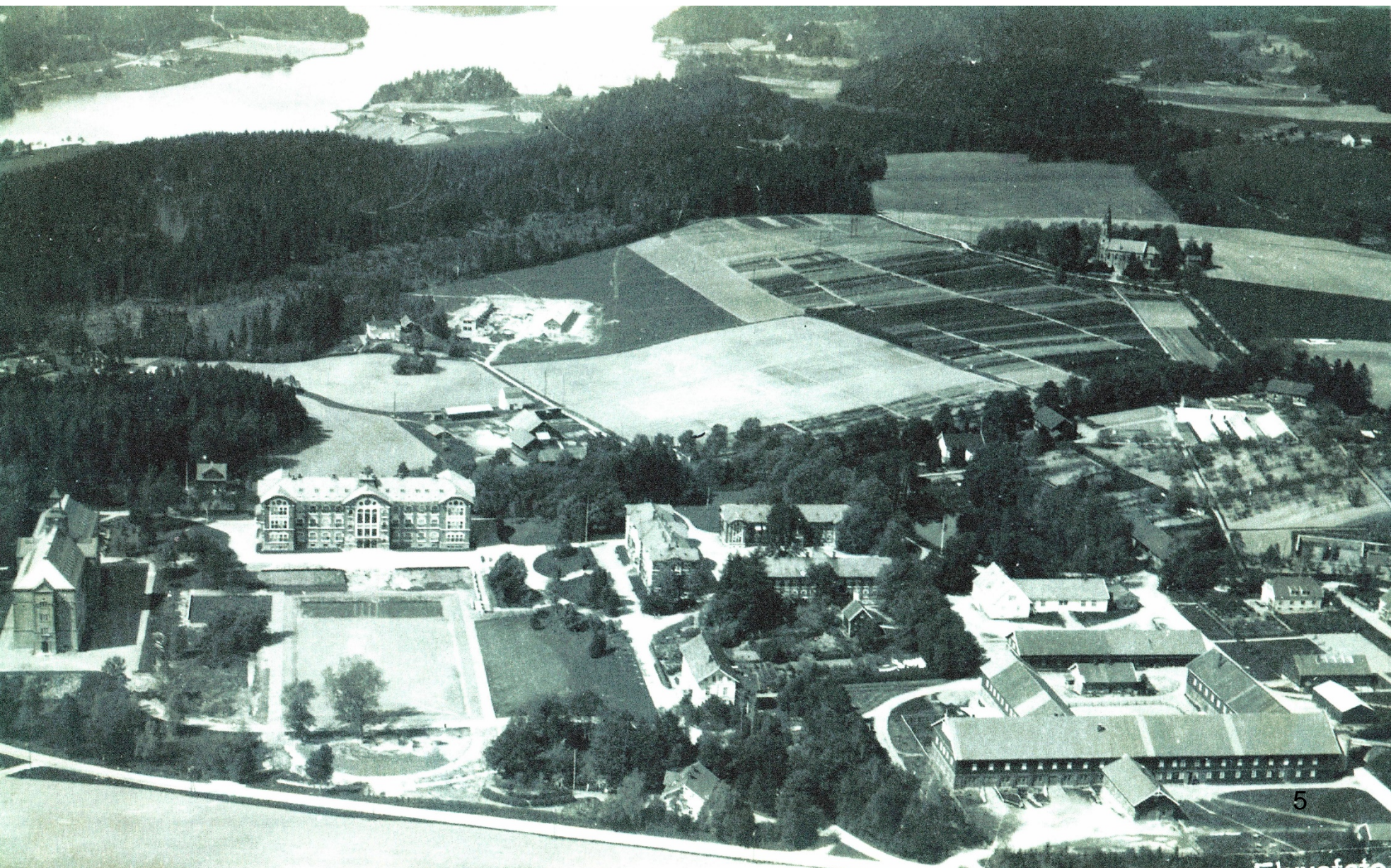
1940

- Tirsdag 9. april – klokken er 05.15
- Evakuering fra Drøbak
- Studenter og ansatte prøver å nå sine mobiliseringssteder
- 12. april første innrykk av tyske soldater
- 25. juni første innrykk på Samfunnet
- 27. juni besøk av tysk general som har planer for Ås og NLH
- I september kom "invasjonen"
- NLH er åpen. Eksamener blir holdt. Nye studenter kommer
- Slutten av september: Samfunnet blir lasarett

Samfunnet ble fra sommeren 1940 brukt som lasarett for sårede tyske soldater. Her defilerer de utenfor i "pysjamas"



1941



1941

- Fimbulvinter
- Restriksjoner for fyringen
- Den faste forlegningen på NLH blir trukket ut
- NS-styringen mer tydelig. Styri blir ordfører i Ås
- Matknapphet både for folk og fe
- Brakkeby i Ås og vet-brakkene

1942

- Fimbulvinter nr. 2
- Brenselferie på skolene
- Quisling blir ministerpresident. Stadig flere forordninger og lover
- Rektorskifte på NLH
- Landbruksminister Fretheim og Dr. Richert i Reichkommisariat blander seg inn i NLHs indre anliggende
- NS-ungdomsfylking blir innført
- Hjemmefronten og Mil.org. aktive på Ås

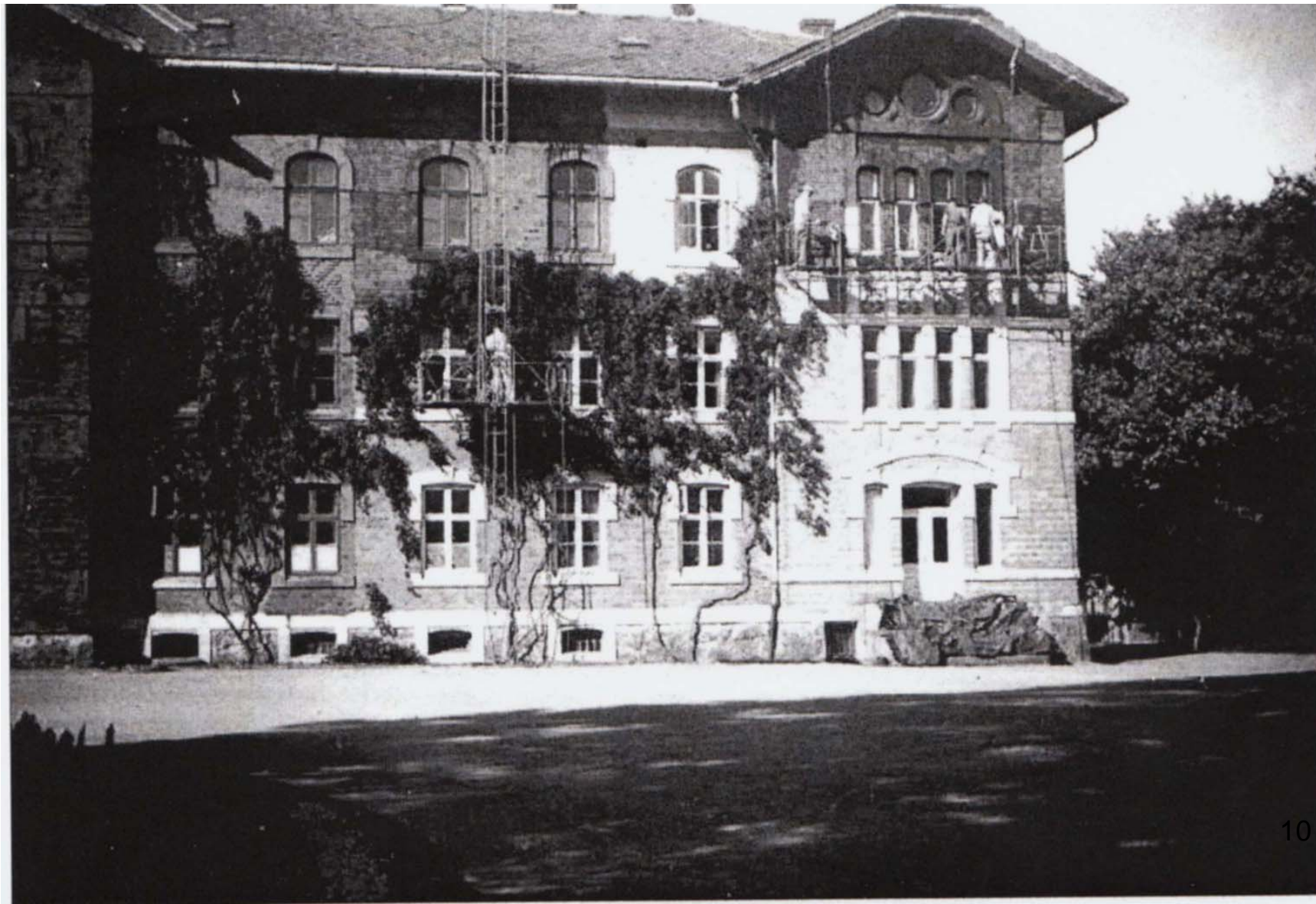
Jordkjelleren ble viktig



1943

- NS mer aggressive og pågående
- Røde toppluer
- Pålegg om kamuflasjemaling av bygningene på NLH

Kamuflering av Cirkus 1943



1943

- NS mer aggressive og pågående
- Røde toppluer
- Pålegg om kamuflasjemaling av bygningene på NLH
- "Svenskesuppe" og svenskepakker
Svenske Norgeshjälpen samler inn 70 mill. svenske kroner

Svenska Norgehjälpen

En hjärtlig hälsning

från

Barneen i Lids skola

Gnosjö

SVERIGE

Svenska Norgehjälpen

En jul- och nyårshälsning

från

Erik Ström

Box 1443

AVESTA

SVERIGE

1944

- Et kompani tyske soldater på Åsgård, i skolebygningen, gymsalen og hestene i stallen
- Skoleelevene ”går på høgskolen”
- Stadige rykter om krigens gang.
- Vi leser om sabotasjer og dødsdommer. Frykt melder seg
- Stadige flyalarmer. Utsyn til lysspillet over fjorden
- Lite sykdom, men noen tilfeller av poliomyelitt i Ås
- Sko av papirhyssing og fiskeskinn

Rasjonerings- kort

HALVSÅLINGSKORT

Søknad til forsyningsnemnda om anvisning på halv-
saling av ETT par skotøy.

FORKLARING:

Kortet fylles ut tydelig og nøyaktig. — Det søkes i for-
brukerens navn.

Hvis forbrukeren overhodet ikke har skotøy i vedkommende
gruppe, skal det settes null (0).

OGSÅ det par skotøy som det søkes om halvsalingsanvis-
ning for, skal tas med i beholdningsoppgaven.

Kortet sendes til forsyningsnemnda på det sted hvor
søkeren bor. Innvilges søknaden, får søkeren tilsendt en
anvisning.

Nemnda kan sette som vilkår for anvisningen at forbrukeren
avgir skotøy eller gummifottøy etter nemndas bestemmelse.
Søkeren, eller den som har fullmakt til å handle på hans
vegne, skal skrive sitt navn på anvisningen før den leveres
til selgeren. Selgeren skal ikke utlevere varen uten at
anvisningen er underskrevet.

Anvisningen gjelder i 2 måneder fra utstedelsesdagen.
Blir søknaden avslått, underretter forsyningsnemnda søkeren
om dette.

**Bruk skobespar og innleggssåler. — Legg skotøyet
til tærk — men ikke for nær ovn**



Til forsyningsnemnda

i. *is*

is

Forbrukerens etternavn: *Husum* Fornavn: *Tunger*
Nøyaktig angivelse av forbrukerens yrke: *Barn* Fødselsår og datum: *1934. 27/*
Nøyaktig boligadresse: *Landsbrukskøleskolen i is*
Forbrukeren søker om å få tilsendt anvisning på halvsaling av ialt **ett** par gruppe.....
Hva slag skotøy (bruk samme betegnelse som nedenfor).

Opgave over alt hva forbrukeren har av skotøy som han kan nytte.

Fyll ut alle linjer.

A	{	Arbeidstøvler av lær 0	G	{	Sommersko av stoff m. gummisåle . . . 0
		Skistøvler, alle slag 1			Turnsko, tennissko og lignende . . . 0
		Turstøvler og lignende 0	H		Tøfler, alle slag 0
B	{	Arbeidsfottøy av gummi 0	I		Kalosjer, (lave) 0
		Sportsfottøy av gummi 0	J		{ Snesokker, russerstøvler av gummi . . 0
		Grove arbeidssko (lave) av lær . . . 0			Slagstøvler av gummi 0
C	{	Sportssko (lave) av lær 0	K		{ Idrettskotøy 0
		Skinnsko (av bokskalv, sjevrå o.l.) . . 1			{ Hva slag? 0
		Skinnstøvler (av bokskalv, sjevrå o.l.) . 0	M		Trebunn skaffestøvler 0
		Selskapssko 0			Andre trebunnstøvler 0
E	{	Hva slag? 0	O		Ortopedisk skotøy 0
		Utpregede sommersko m. lærsåle . . 0	L		Husstandens behold. av materialer
F	{	Sandaler og sandaletter 0			til skotøy 0

Skotøy som forbrukeren ikke kan nytte.

Fyll ut alle linjer.

Utslitt gummifottøy som ikke kan repareres (hva slag?)
1 par små gummisokker
Annet utslitt skotøy som ikke kan repareres (hva slag?)
1 par for små lærstøvler (nesten utslitt)
Skotøy (og gummifottøy) som ikke kan nyttes av
forbrukeren (hva slag?) 0
Hvis en annen i husstanden kan nytte, dette skotøy,
oppgi dennes navn og alder 0

Jeg erklærer at **alt** hva forbrukeren har av skotøy er ført opp på skjemaet i samsvar med reglene på omstående side. Jeg kjenner til at det er straffbart
å gi uriktige eller ufullstendige oppgaver.

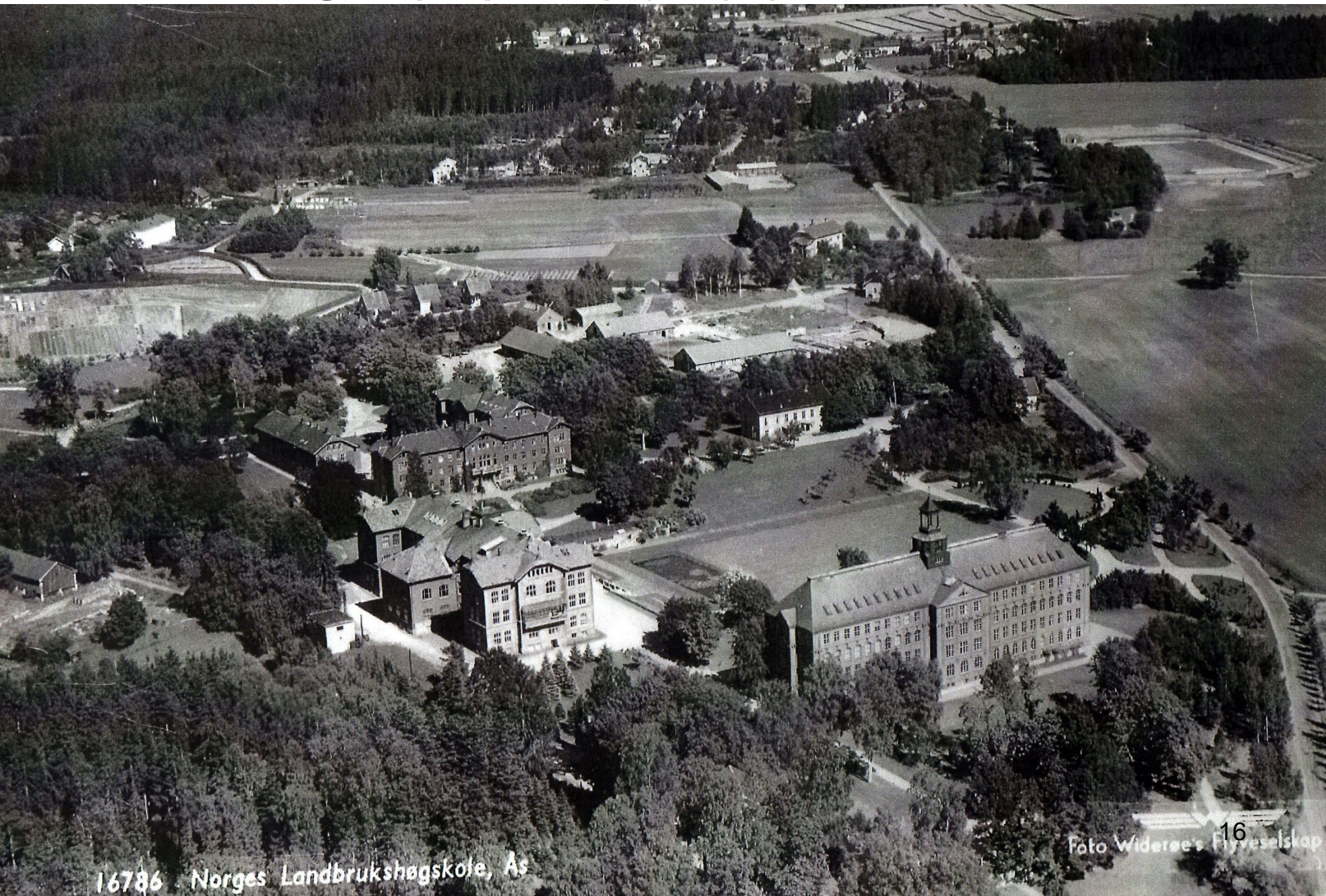
Fylles ut av **Anvisning** sendt 1 1941
Forsynings- **Avslag** Signatur
nemnda:

Dato: *11/2/1942*
H. Husum 14
Sakerens underskrift.

1945

- Fremdeles krig, men lysning i sikte
- Skuddveksling i Meierikrysset
- 7. mai. Er det over?
- Tirsdag 8. mai, klokken er 18.00. Fred
- Internering av NS-medlemmer
- 9. mai.
Rektor Loe tilbake i rektorstolen.
Ordfører Sverdrup tilbake
Ny lensmann – Østern – hentet fra Ski
- "Den store brannen" 3. sept.

Oversiktsbilde NLH



16786 Norges Landbrukshøgskole, Ås

Foto Widerøe's Flyveselskap

1945 forst.

- Boligsituasjonen både på NLH og i Ås svært vanskelig
- Tyskerbrakkene blir boliger
- Vi ser fremover. Oppbygging og utbygging

1945

**Jenny og Olav Klokk
med barna,**

Astrid helt til høyre

